

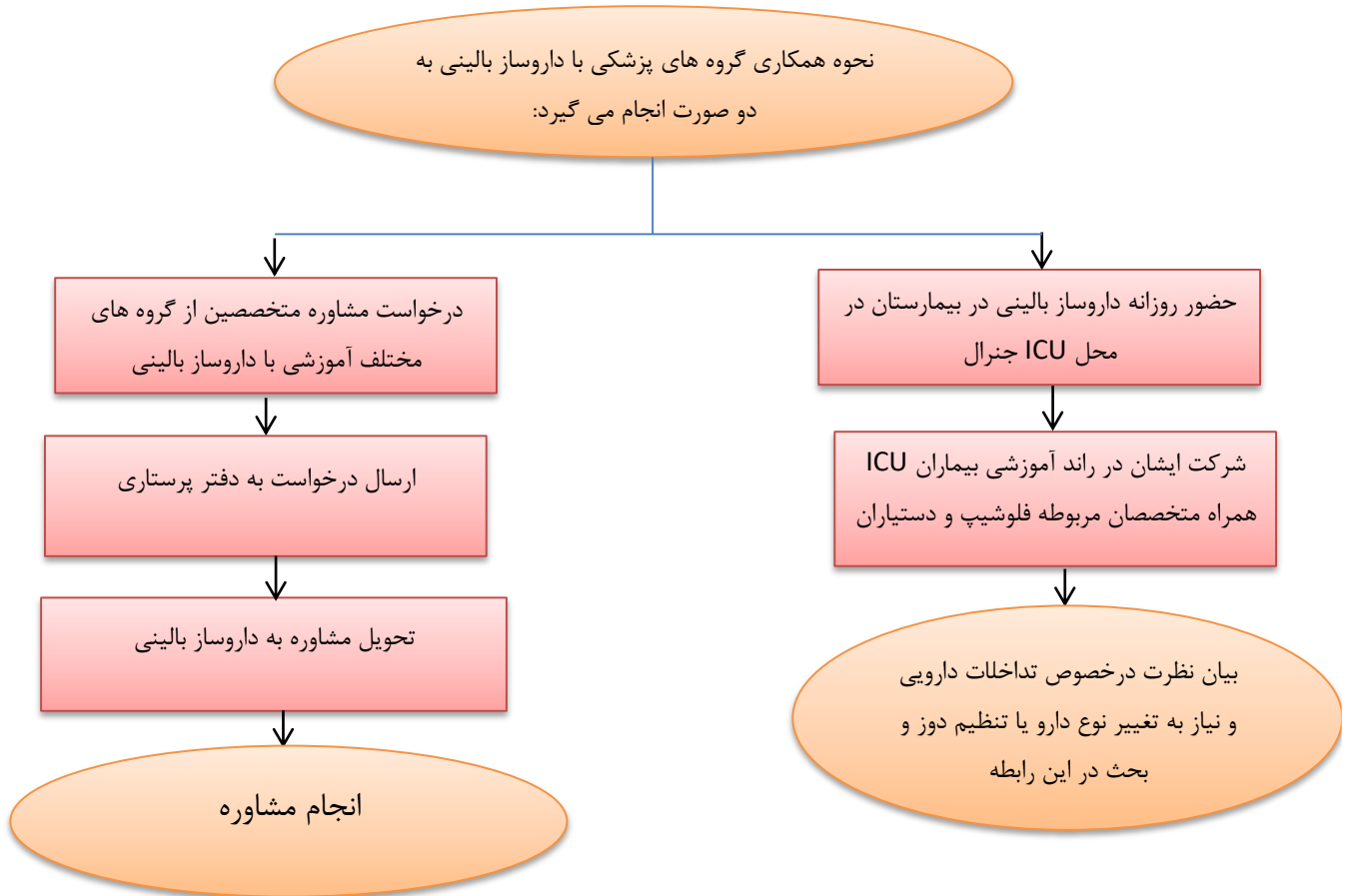



PS- ED -33	کد مستند	 بسمه تعالی دانشگاه علوم پزشکی و خدمات درمانی استان خوزستان مرکز آموزشی درمانی گلستان	 دانشگاه علوم پزشکی جندی شاپور اهواز مرکز آموزشی درمانی گلستان
1395/11/27	تاریخ ابلاغ		
1402/02/01	تاریخ بازنگری:		

### فرایند همکاری گروه های پزشکی با داروساز بالینی



- ارسال مشاوره برای بیمارانی که بیش از 4 دارو می گیرند الزامی است.

  
 دکتر حسین صفری  
 معاون آموزشی مرکز آموزشی، پژوهشی و درمانی گلستان